

Patología no tumoral del sistema músculo esquelético

Dra. Mónica A. Carrera Álvarez

Patología no tumoral del sistema ME

Osteomielitis

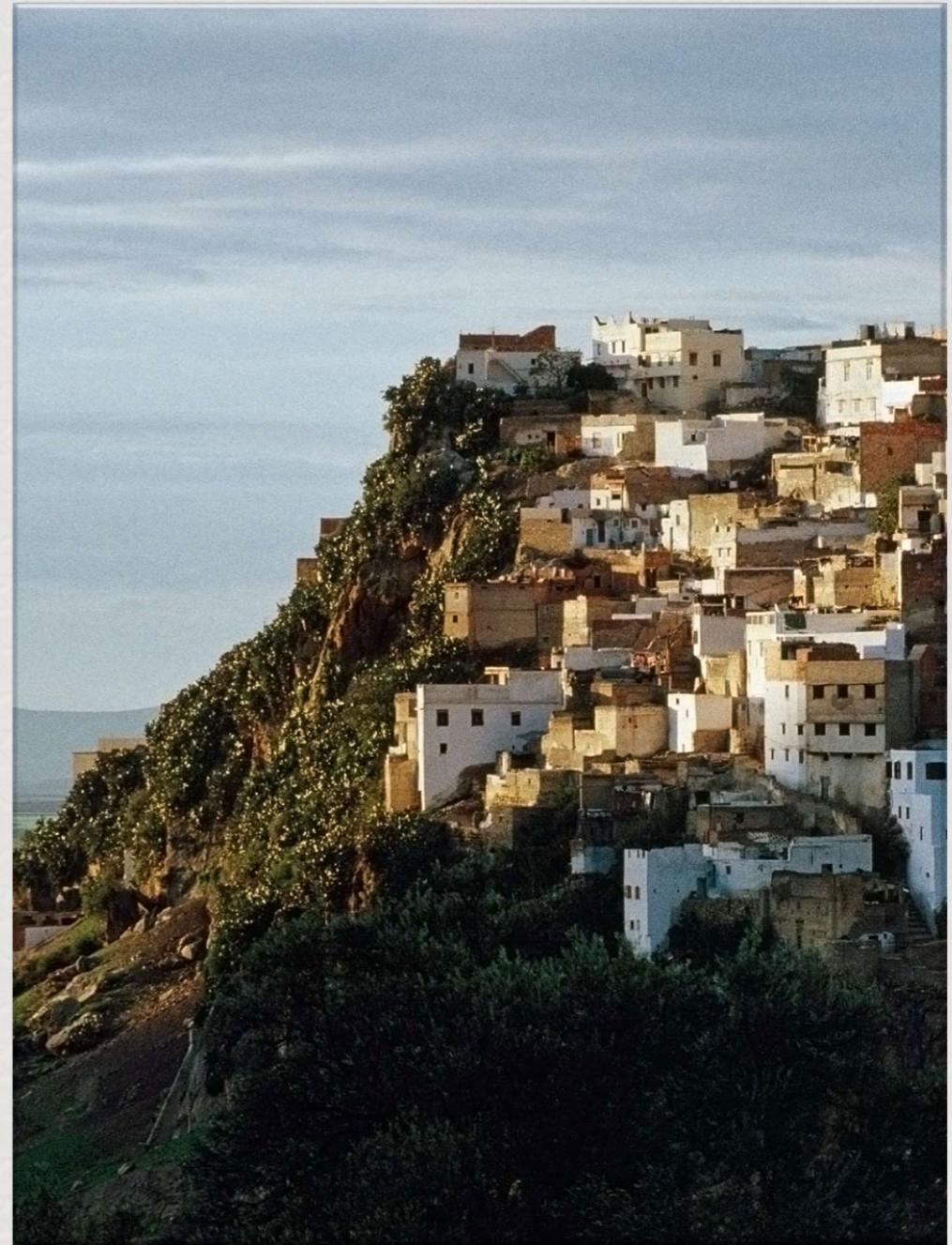
Osteoartritis

Enf. Paget del hueso

Sinovitis villonodular

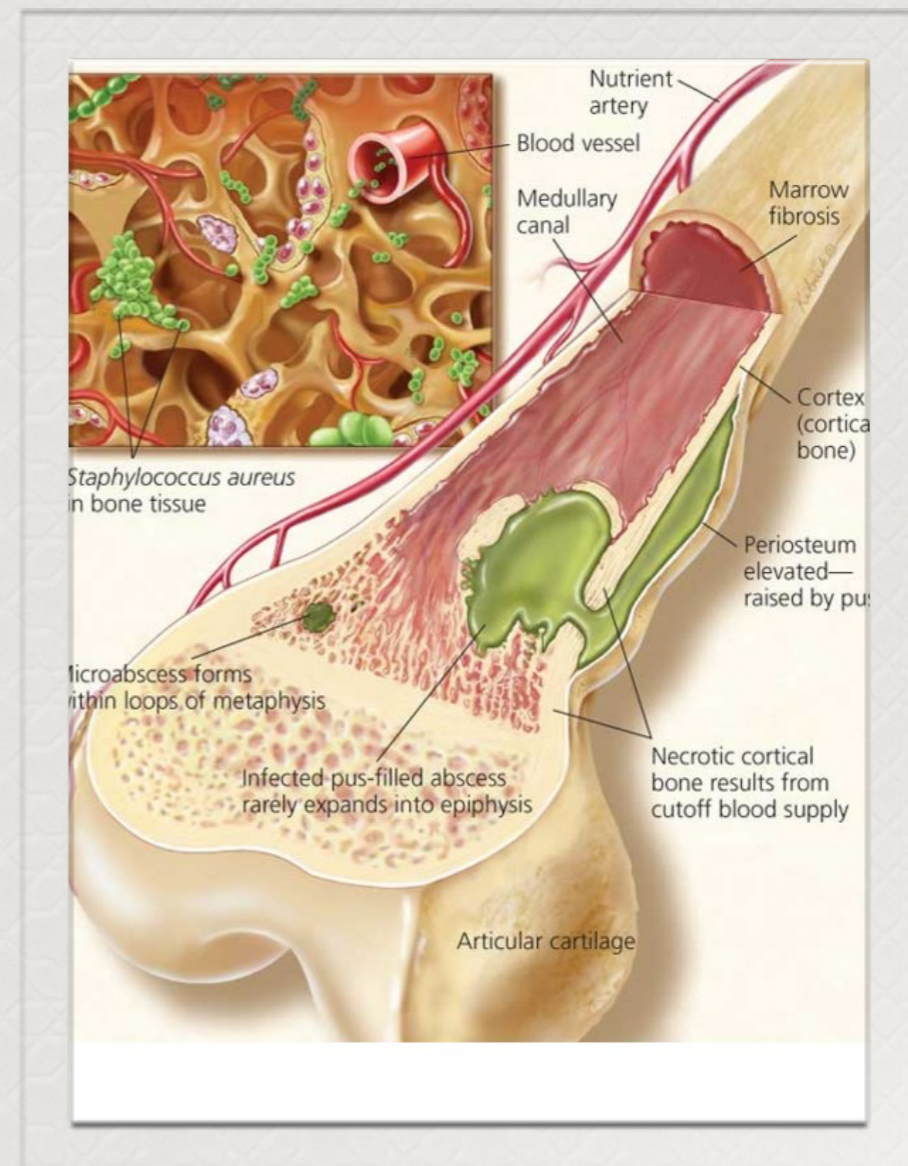
Artritis infecciosa

Osteoartritis



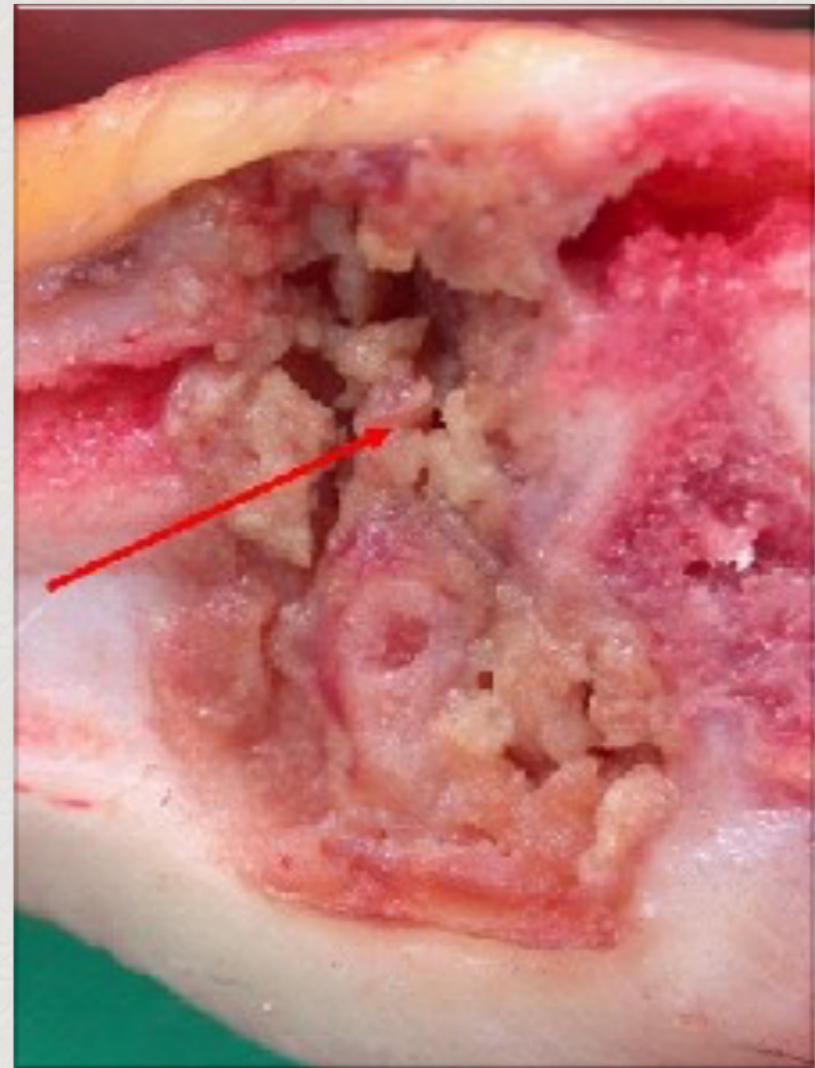
Osteomielitis Inespecífica

- ✦ *Inflamación del hueso*
- ✦ *70-90% Staf coagulasa +*
- ✦ *Exógenas fracturas, diseminación hematógena*
- ✦ *Agudas, subagudas, crónicas*

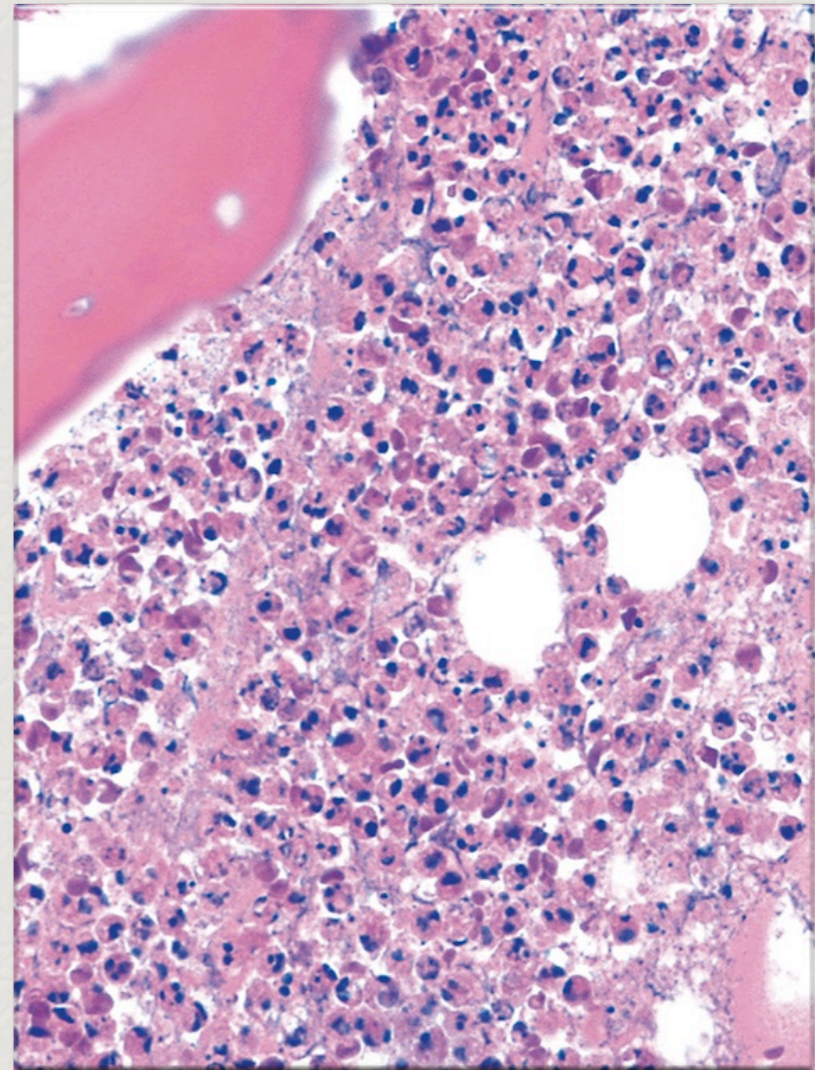


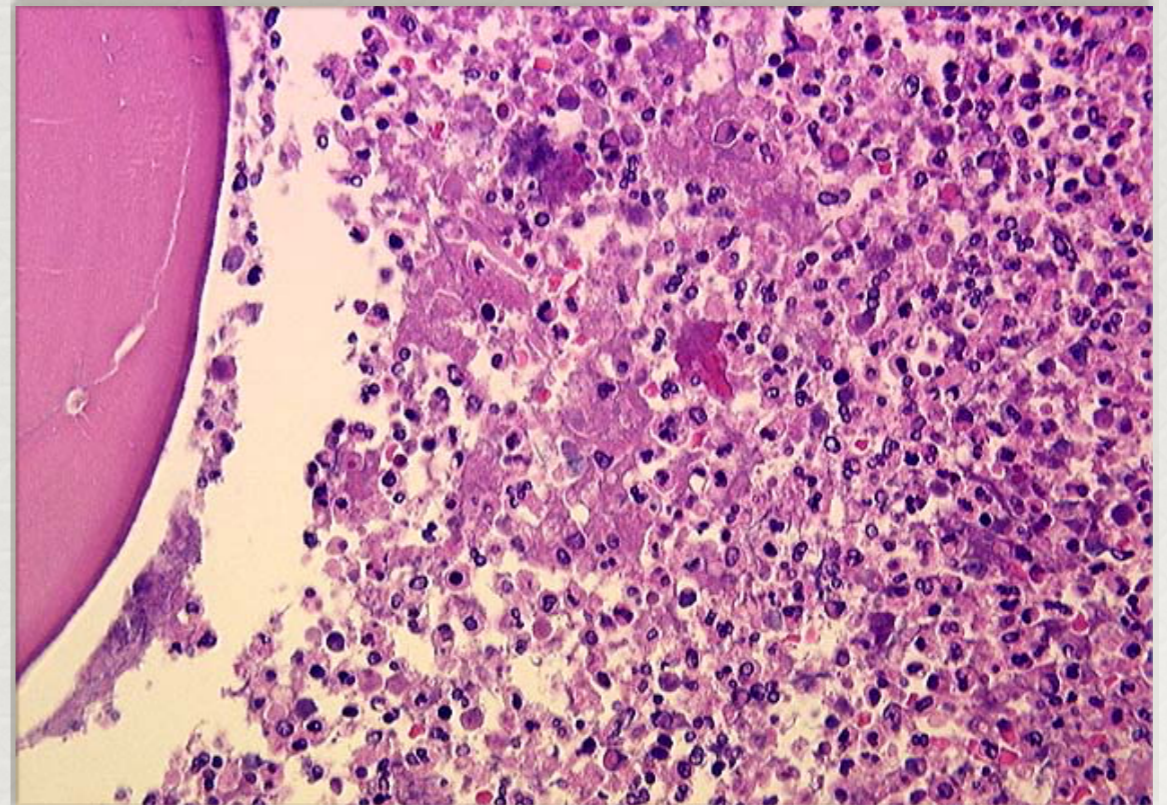
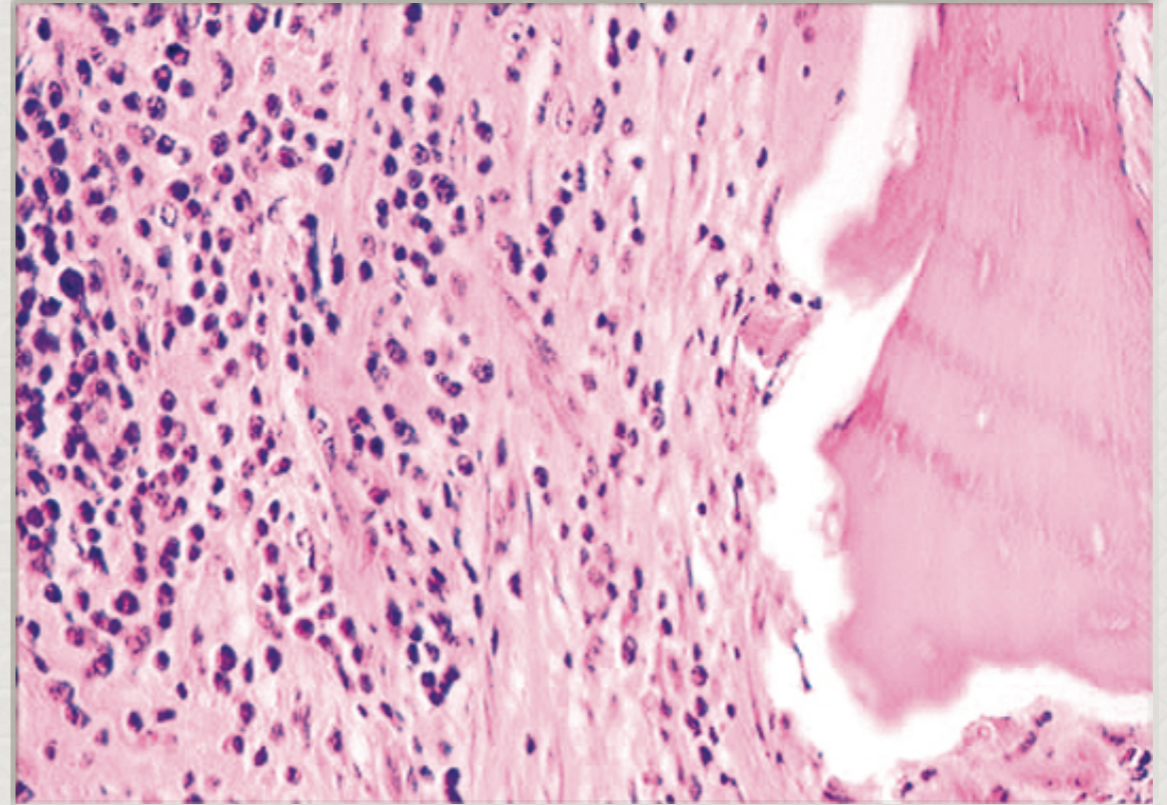
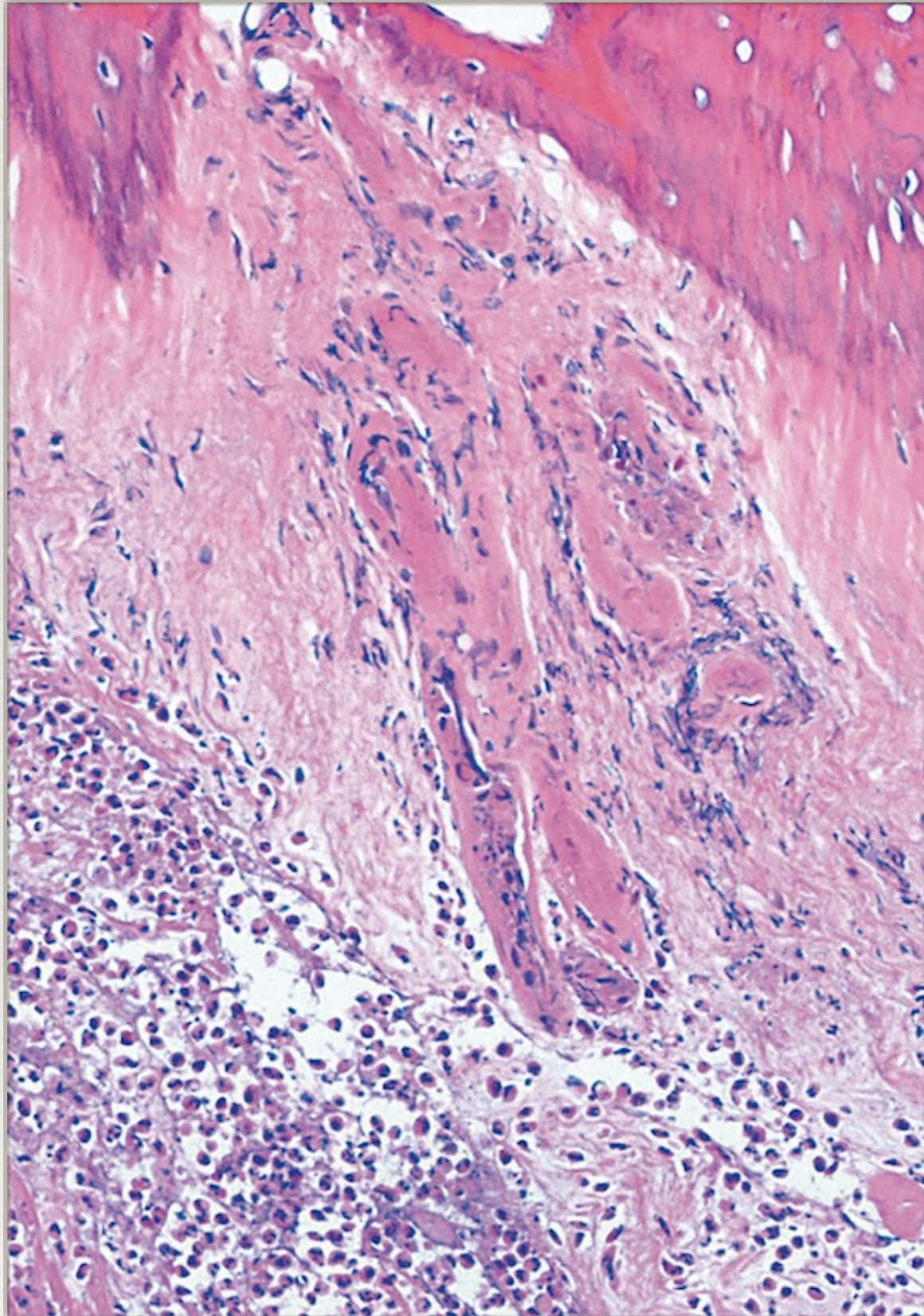
Osteomielitis

- ✿ *Semejante a tumores primitivos*
- ✿ *Lesiones destructivas y cambios regenerativos*
- ✿ *Extensión por la médula ósea*
- ✿ *Frecuente afección de articulaciones*



- ✦ *Acumulación de pus que físcaliza*
- ✦ *Islotes de heso necrótico*
- ✦ *Neoformación de hueso*
- ✦ *Cornificación: Tejido de granulación.*





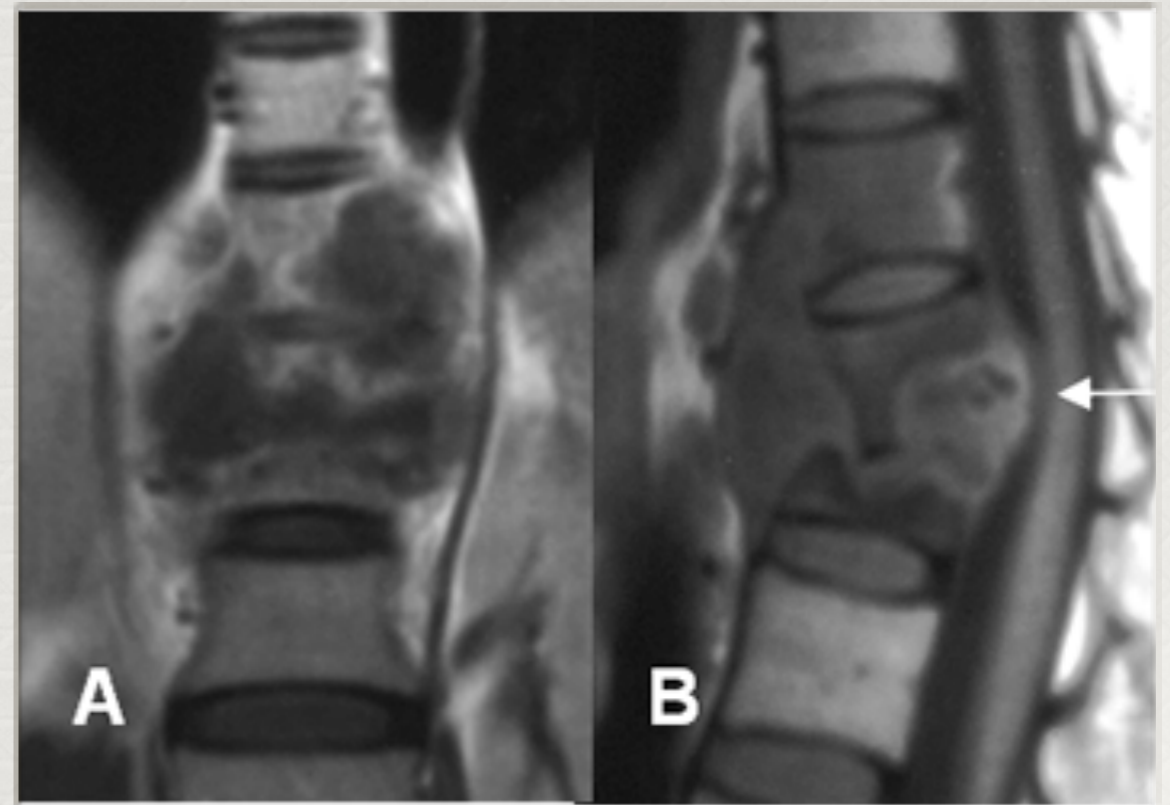
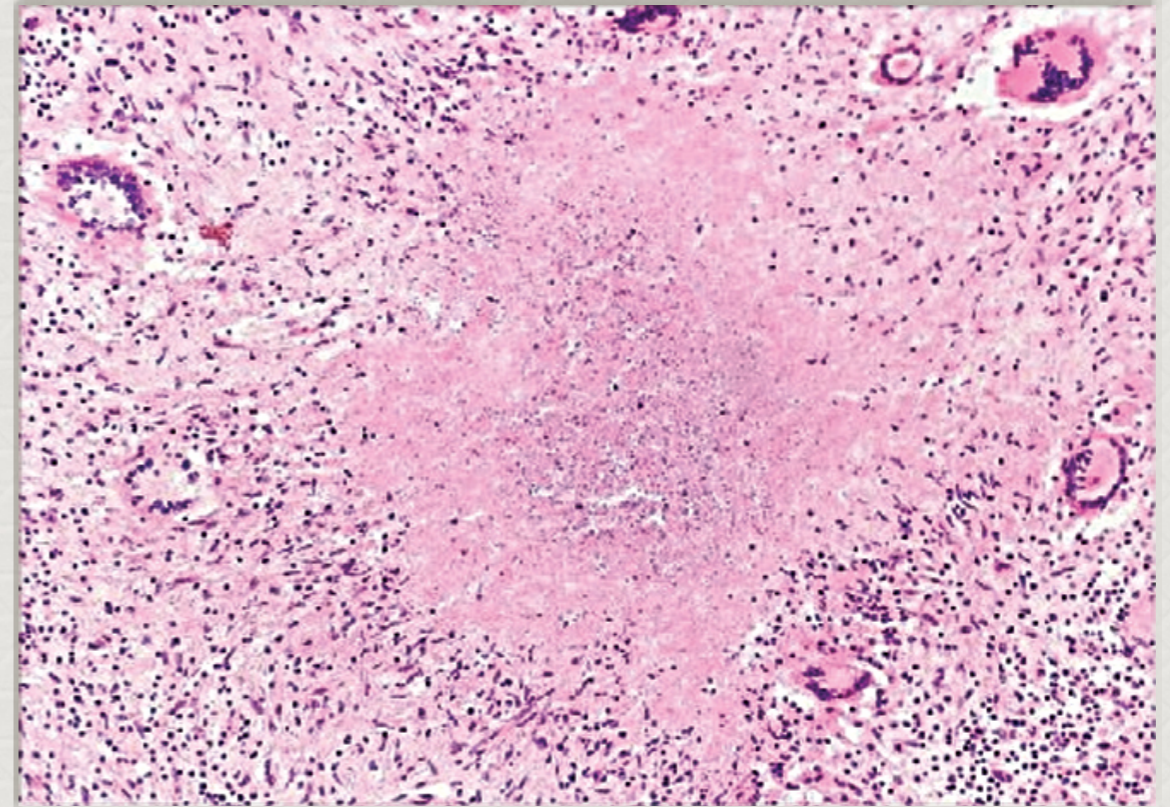
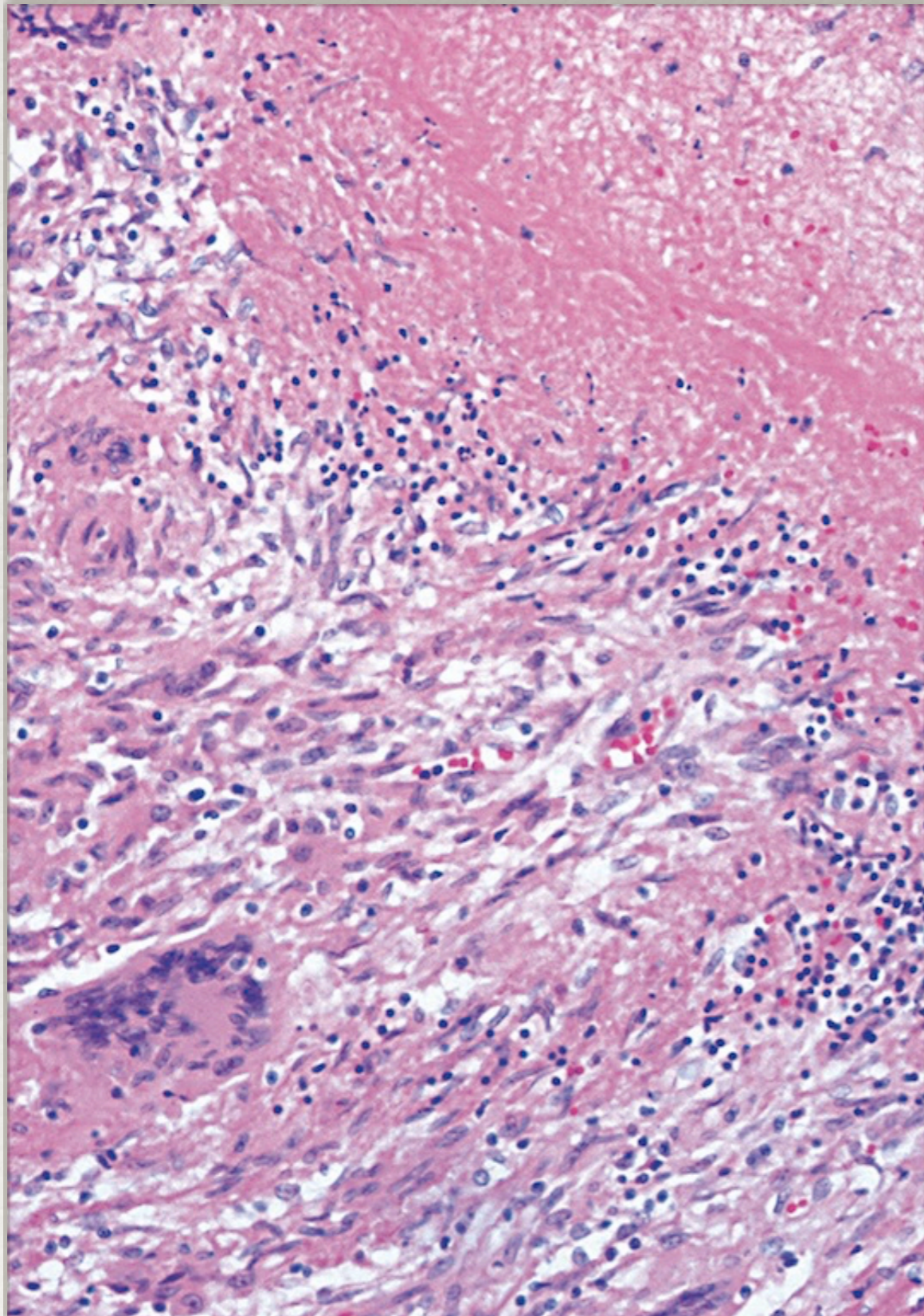
Osteomielitis tuberculosa

- ✦ *Infección por disipación hematógena*
- ✦ *años y adultos joven*
- ✦ *Vértebras, pelvis, rodilla*
- ✦ *Metáfisis y epífisis de husos largos sinoviales*
- ✦ *HCuerpos vertebrales: Enf. de Pott*



Osteomielitis tuberculosa

- ✦ *Lesión muy destructiva*
- ✦ *Tejido de granulación y necrosis caseosa*
- ✦ *Granulomas epitelioides y células gigantes tipo Langhans*
- ✦ *En fase de curación es frecuente la fusión de superficie articulares*



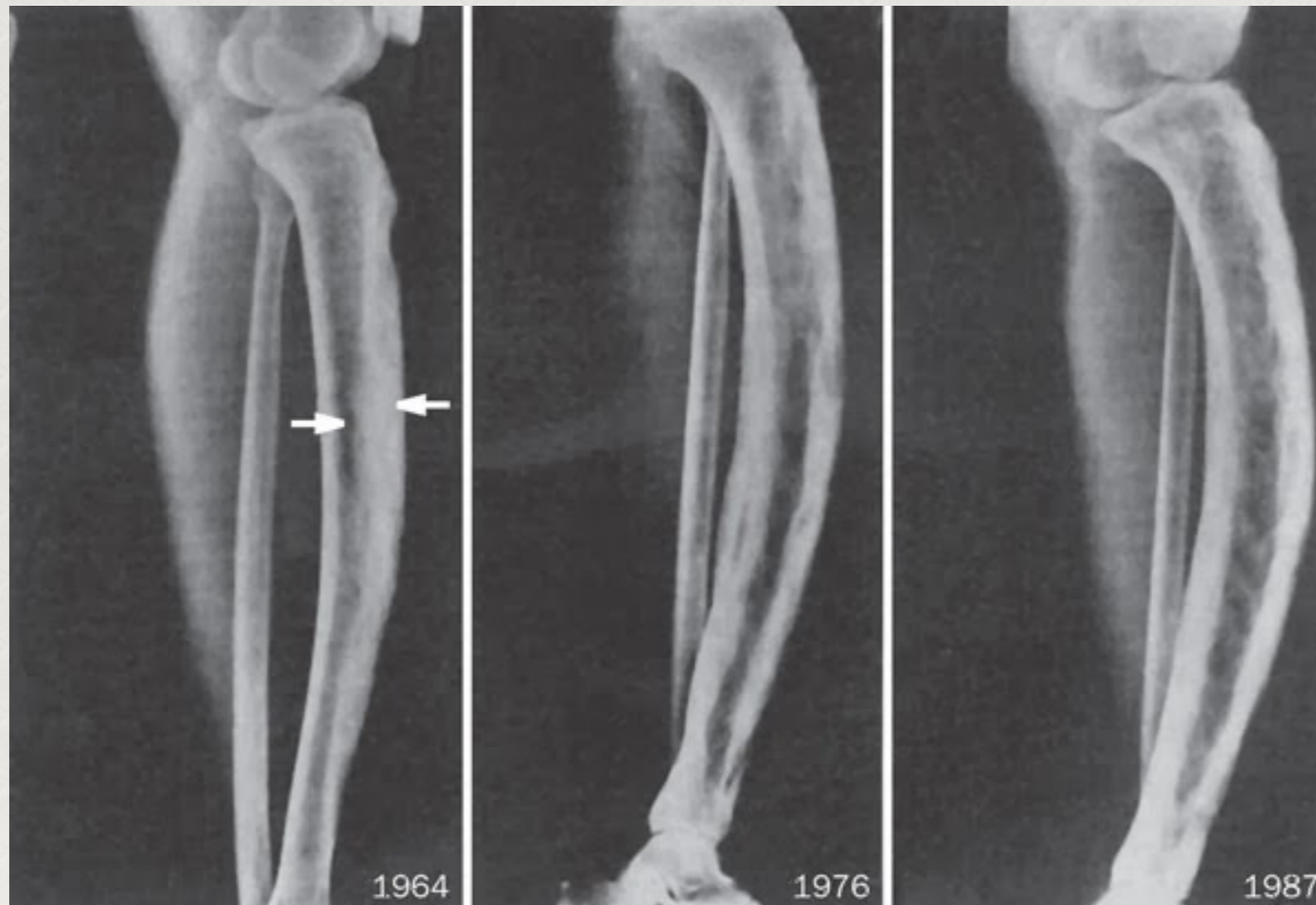
Enfermedad de Paget (Osteitis Deformante)

- ✦ *Mayores de 55 años*
- ✦ *Incidencia según geografía*
- ✦ *Región lumbosacra, pelvis, cráneo*
- ✦ *Poliostótica*
- ✦ *Elevación de FA*
- ✦ *Pb. origen viral*



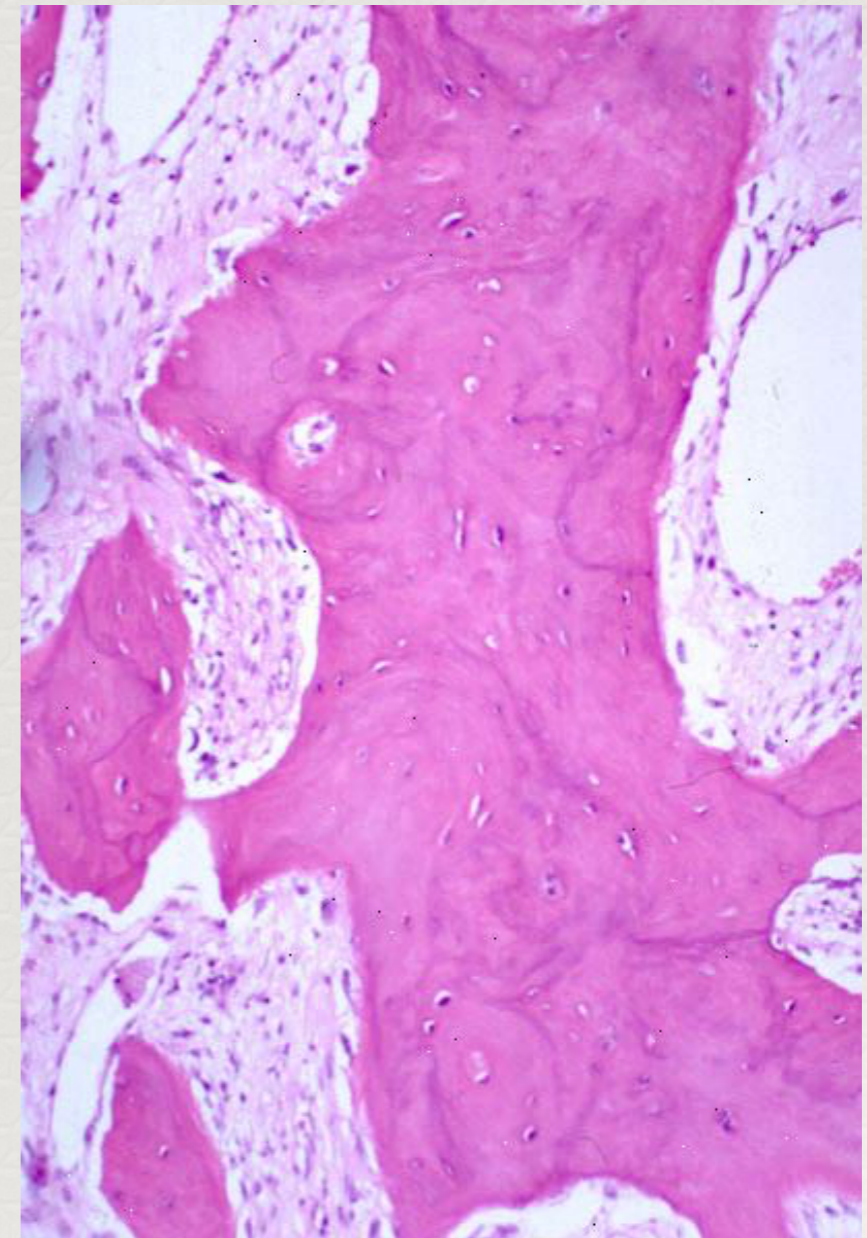
Enfermedad de Paget (Osteitis Deformante)

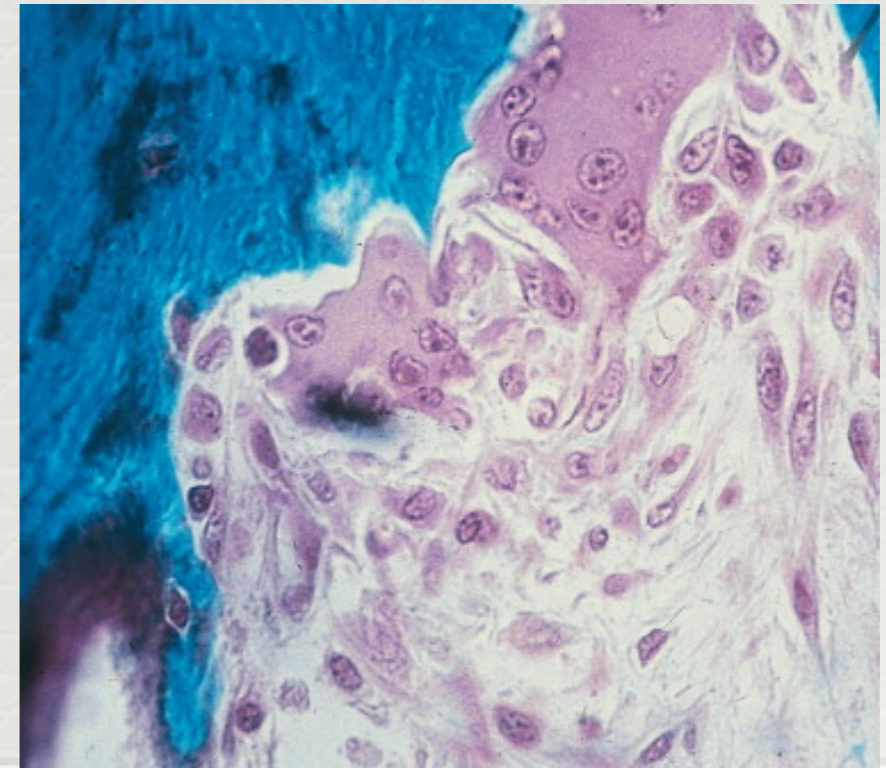
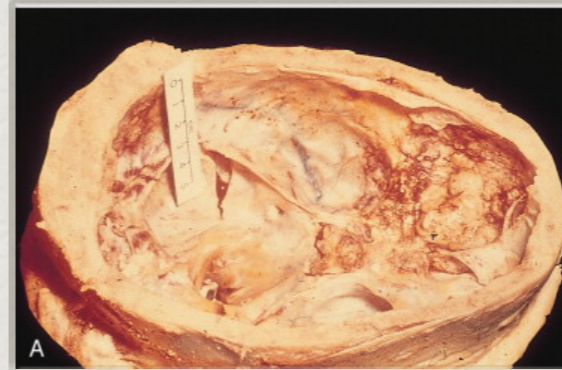
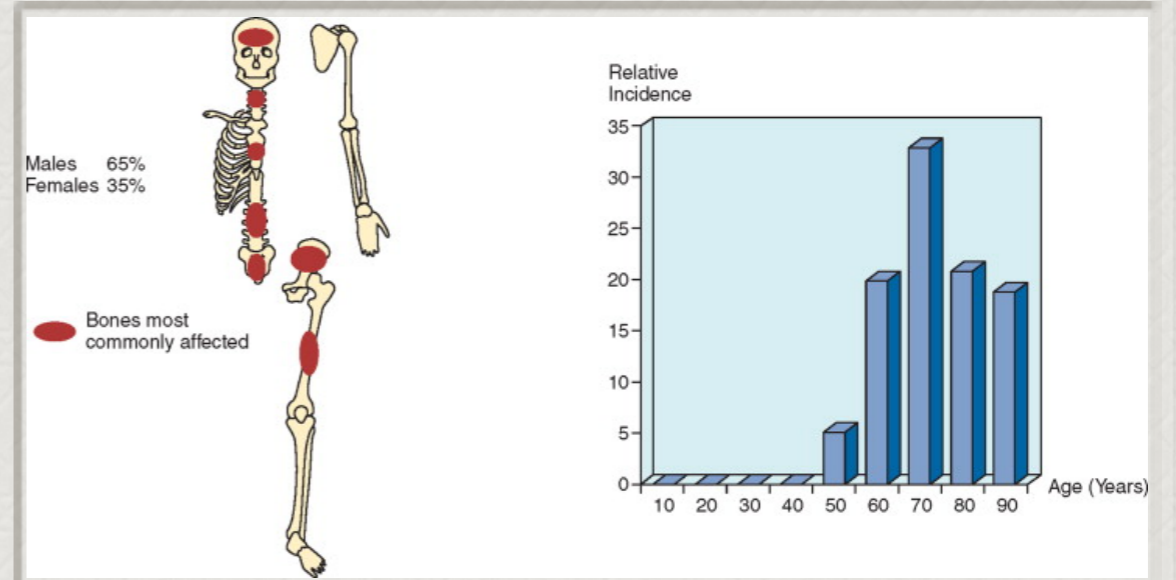
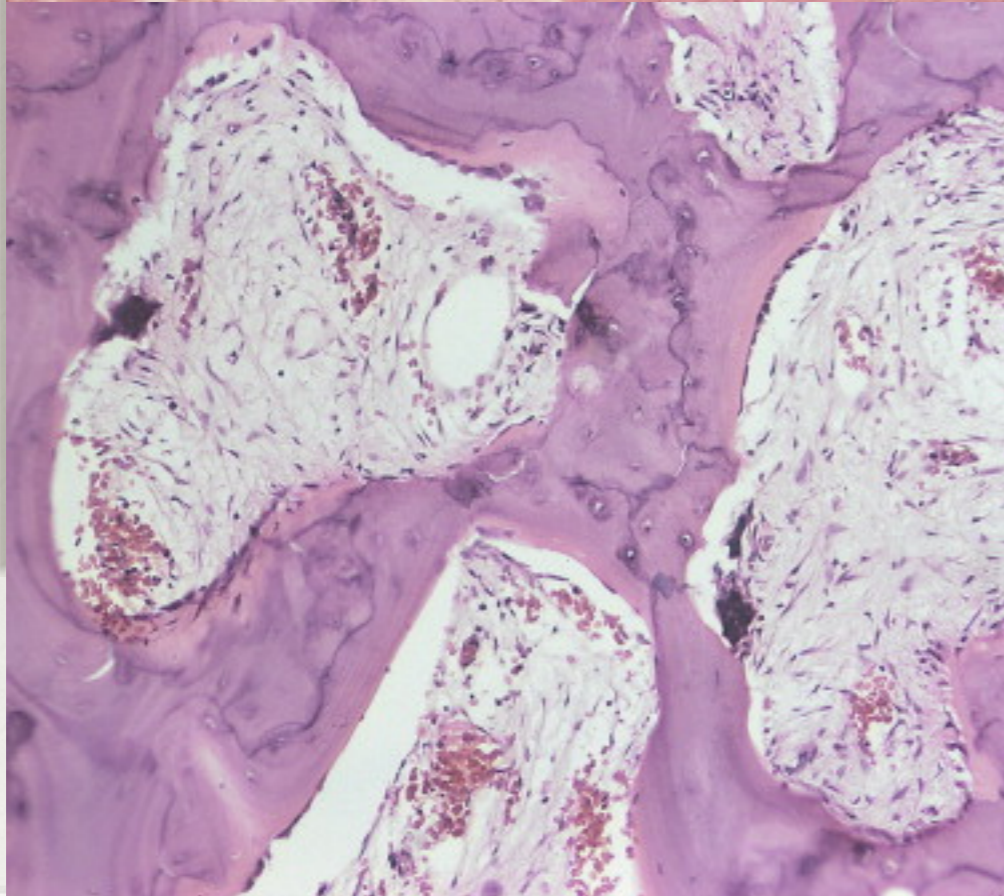
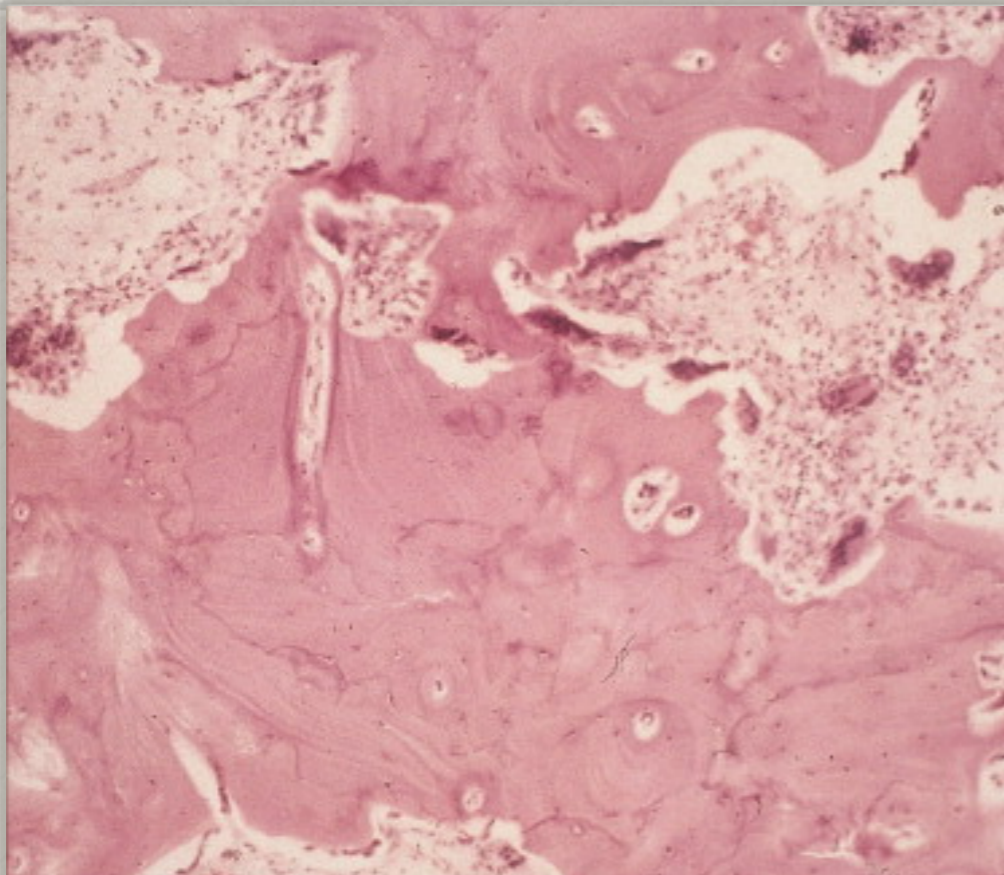
- ✦ *Lesión lítica que evoluciona a lesión osteoblástica*



Enfermedad de Paget (Osteitis Deformante)

- ✦ *Desorganización de trabéculas con líneas de cementación (+rabsorción y + formación buso)*
- ✦ *Aumento de osteoblastos y osteoclastos*
- ✦ *Fracturas, tumores óseos (Osteosarcoma)*





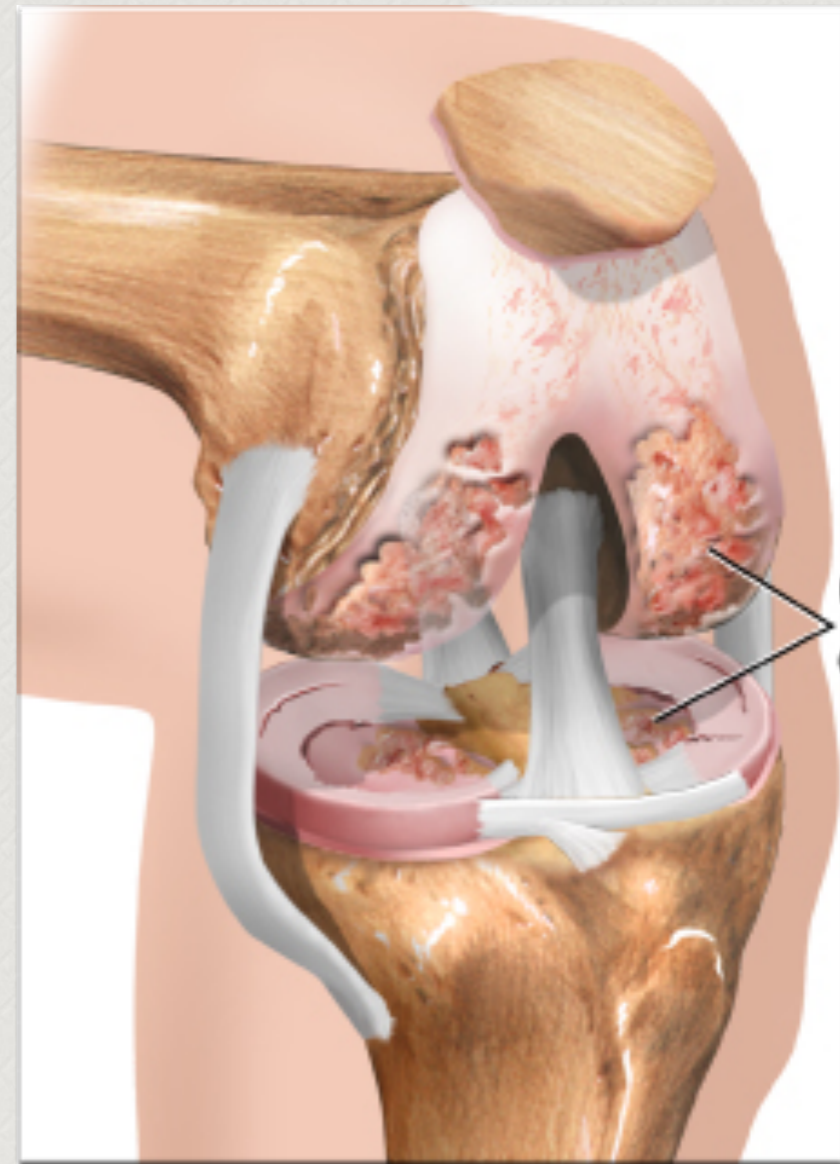
Osteoartritis

(Artropatía Degenerativa)

- ✦ *Enf. degenerata asociada al envejecimiento*
- ✦ *Rodillas, cadras, vértebras lumbares*
- ✦ *Degeneración del cartílago articular (Desgaste, agotamiento, destrucción)*



- ✦ *Fisuras, erosión cartílago articular*
- ✦ *Engrosamiento de huso cortical*
- ✦ *Quistes del hueso (reabsorción)*
- ✦ *Proliferación irregular ósea*
- ✦ *Sinovitis crónica*
- ✦ *Dolor, rigidez, incapacitante*



Artritis infecciosa

- ✿ *Smejant a osteomielitis*
- ✿ *Primaria o secundaria*
- ✿ *Principalmente causada por cocos*
- ✿ *Artritis aguda supurativa*



Sinovitis Villonodular Pigmetada

(Tumor teosioval de células gigantes, tenosinovitis nodular, siovioma benigno)

- ✦ *Origen no claro u origen*
- ✦ *Mujer 40 años*
- ✦ *Muñecas y manos*
- ✦ *1-3 cm, encapsulado, gris oscuro o negro*
- ✦ *Células polihédricas o fusiformes, algunas cel gigantes tipo osteoclastico, Hemosiderófagos*
- ✦ *Fibroblastos, colágeno, linfócitos*
- ✦ *Rp quirúrgico*





